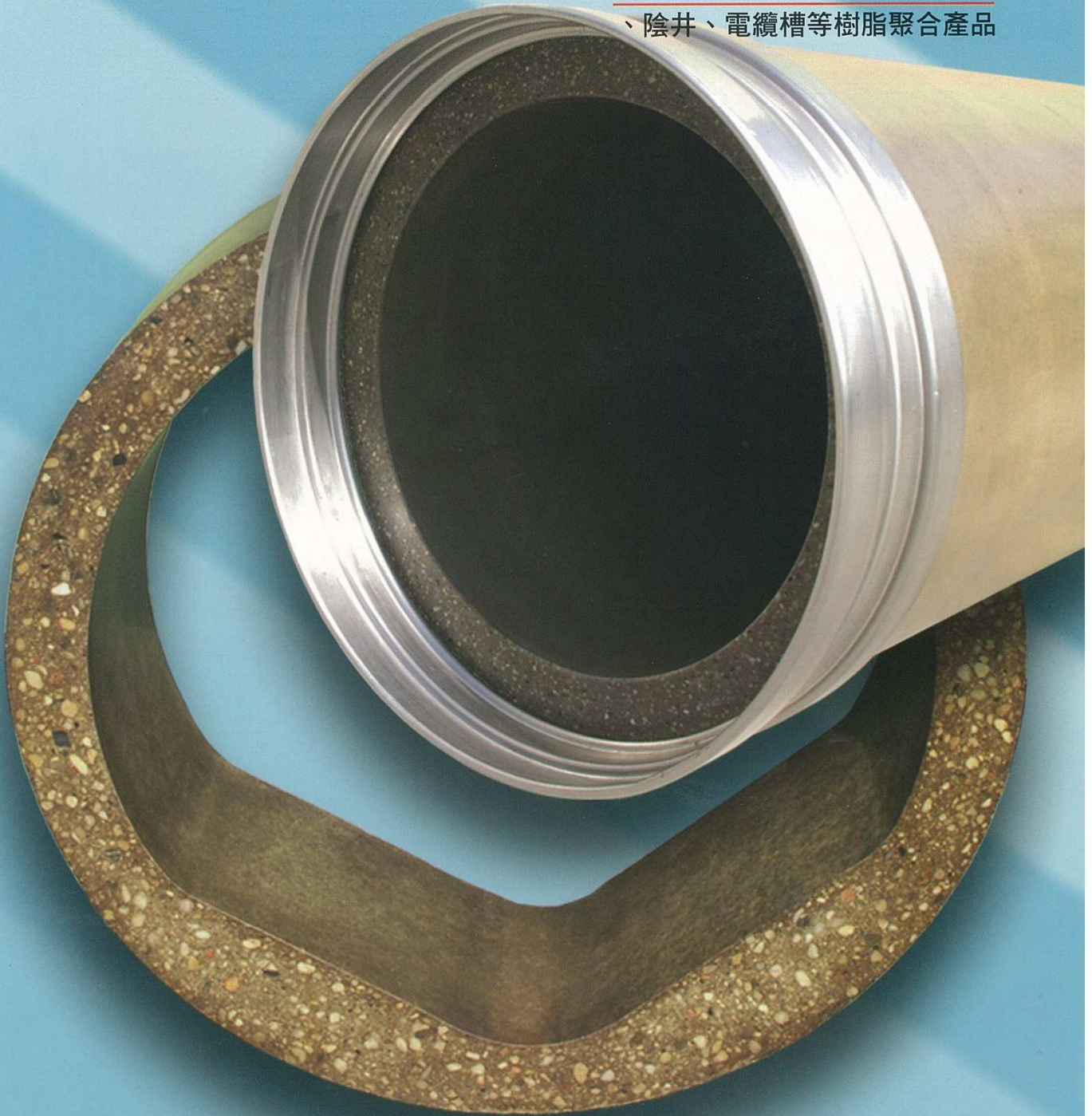


PRC PIPE 聚酯樹脂混凝土管

Polyester Resin Concrete Pipe

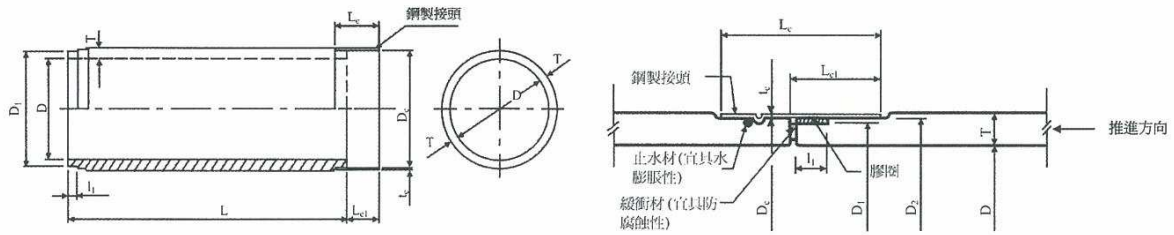
各種預鑄聚酯樹脂混凝土產品
管類、人孔、排水溝、溝蓋版
、陰井、電纜槽等樹脂聚合產品



振農水泥製品股份有限公司
TSEN LUNG CEMENT PRODUCTS CO.,LTD.

聚酯樹脂混凝土管（推進 施工法用）

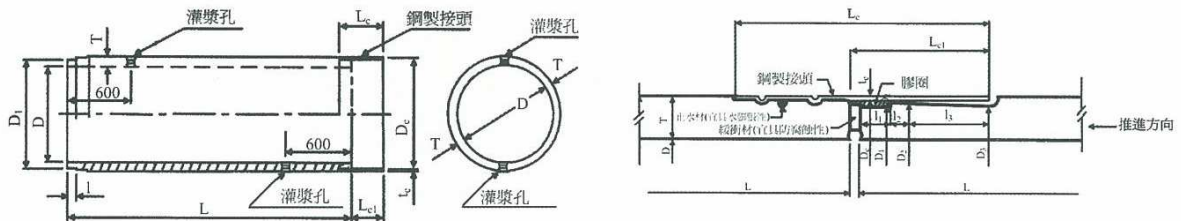
中華民國國家標準 CNS 14814 A 2285



J型管尺寸 (φ 200mm~φ 700mm)

單位:mm

標稱管徑	厚管							參考重量	特厚管							參考重量	l ₁	L _c	L _{c1}	L
	D	T	D ₁	D ₂	t _c	D _c	$\pi(D_c+2t_c)$		T	D ₁	D ₂	t _c	D _c	$\pi(D_c+2t_c)$	Kg/m					
200	33	248	255	2 (2)	261	833	56	53	288	295	2 (2)	301	958	99	30	130	60	1000 2000 2300		
250	35	302	309		315	1002	73	55	342	349		355	1128	123						
300	37	356	363	369	1172	91	57	396	403	409	1297	146								
350	40	412	419	425	1348	113	60	452	459	465	1473	177								
400	43	467	474	2.5 (2.5)	480	1524	139	63	507	514	520	1649	210							
450	47	525	532		538	1706	170	67	565	572	578	1832	249							
500	50	581	588	594	1882	199	70	621	628	634	2007	287								
600	55	682 (686)	690 (694)	4.5 (2.5)	700 (704)	2227	262	80 (736)	740 (744)	750 (754)	2384	392	40	170	80					
700	60	792 (796)	800 (804)		810 (814)	2573	331	90 (856)	860 (864)	870 (874)	2761	511								



J型管尺寸 (φ 800mm~φ 3000mm)

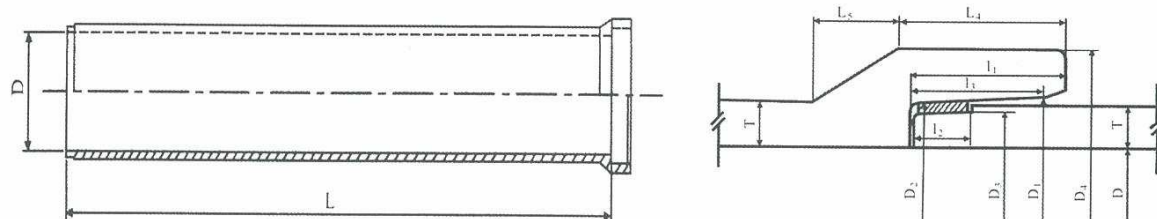
單位:mm

標稱管徑	厚管							參考重量	特厚管							參考重量	t _c	l ₂	l ₃	L _c	L _{c1}	L
	D	T	D ₁	D ₂	D ₃	D _c	$\pi(D_c+t_c)$		T	D ₁	D ₂	D ₃	D _c	$\pi(D_c+t_c)$	Kg/m							
800	70	913	922	914	931	2953	448	100	973	982	974	991	3142	645	4.5 (2.5)	30	82	300	170	1000 2000 2300		
900	75	1023	1032	1024	1041	3299	537	105	1083	1092	1084	1101	3487	766								
1000	82	1137	1146	1138	1155	3657	649	110	1193	1202	1194	1211	3833	885								
1100	88	1249	1258	1250	1267	4009	780	116	1305	1314	1306	1323	4185	1022								
1200	95	1363	1372	1364	1381	4367	916	125	1423	1432	1424	1441	4555	1197								
1350	103	1519	1532	1528	1544	4888	1112	138	1589	1602	1598	1614	5108	1505								
1500	112	1687	1700	1696	1712	5416	1336	150	1763	1776	1772	1788	5655	1809								
1650	120	1853	1866	1862	1878	5938	1567	162	1937	1950	1946	1962	6202	2140	6 (4.5)							
1800	127	2017	2030	2026	2042	6453	1801	175	2113	2126	2122	2138	6754	2514								
2000	145	2253	2266	2262	2278	7194	2278	193	2349	2362	2358	2374	7496	3071								
2200	160	2483	2496	2492	2508	7917	2756	209	2581	2594	2590	2606	8225	3646								
2400	175	2703	2719	2715	2732	8639	3302	225	2803	2819	2815	2832	8954	4291								
2600	190	2933	2949	2945	2962	9362	3873	242	3037	3053	3049	3066	9689	4988	9 (4.5)	92	370	190				
2800	205	3163	3179	3175	3192	10085	4491	258	3269	3285	3281	3298	10418	5713								
3000	220	3393	3409	3405	3422	10807	5153	275	3503	3519	3515	3532	11153	6512								

備考:() 內數字為不鏽鋼接頭之尺度

聚酯樹脂混凝土管（明挖 施工法用）

中華民國國家標準 CNS 14813 A 2284



C型管尺寸

單位:mm

標稱管徑	薄管							厚管							I1	I2	I3	I4	L
	Thinwall Pipe							Thickwall Pipe											
D	T	D1	D2	D3	D4	L5	參考重量 Kg/2.3m	T	D1	D2	D3	D4	L5	參考重量 Kg/2.3m					
200	20	284	244	232	284	50	78	33	274	270	258	336	65	137	87	27	77	115	
250	22	302	298	286	342	55	104	35	328	324	312	394	70	176	87	27	77	115	
300	24	356	352	338	400	60	137	37	382	378	364	452	75	221	87	27	77	115	
350	26	410	406	392	458	65	169	40	438	434	420	514	80	277	87	27	77	115	
400	29	466	462	448	520	70	220	43	494	490	476	576	85	340	105	30	90	130	
450	31	520	516	502	578	75	269	47	552	548	534	642	90	416	105	30	90	130	
500	35	578	574	560	644	80	331	50	608	604	590	704	95	491	105	30	90	130	
600	40	688	684	670	764	90	455	55	718	714	700	824	100	642	105	30	90	130	
700	47	802	798	780	892	105	628	60	828	824	806	944	105	729	120	35	95	145	
800	52	912	908	890	1012	115	794	70	948	944	926	1084	125	1100	120	35	95	145	
900	58	1024	1020	1002	1136	130	997	75	1058	1054	1036	1204	135	1321	120	35	95	145	
1000	63	1134	1130	1112	1256	140	1211	82	1172	1168	1150	1332	140	1607	120	35	95	145	
1100								88	1286	1282	1260	1458	155	1899	123	38	98	150	
1200								95	1400	1396	1374	1586	170	2246	123	38	98	150	
1350								103	1566	1562	1540	1768	185	2738	123	38	98	150	
1500								112	1734	1730	1708	1954	195	3312	123	38	98	150	

* J型管 ϕ 200mm- ϕ 700mm尺寸表如推進樹脂混凝土管

聚酯樹脂混凝土管－製造流程



聚酯樹脂混凝土管製品特性

1. 抗酸鹼、耐腐蝕、無毛細孔、不透水。
2. 抗彎及抗拉為普通混凝土強度數倍。
3. 管面光滑、耐磨損、流性良好。
4. 分子結構穩定、強度高、耐候性佳、壽命長。
5. 加工及安裝容易、抗燃性、亦適用景觀及環保產品。



樹脂混凝土-明挖管



樹脂混凝土-推進管



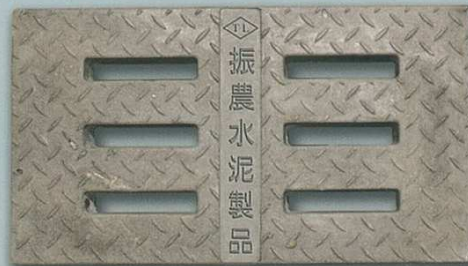
樹脂混凝土-透水管



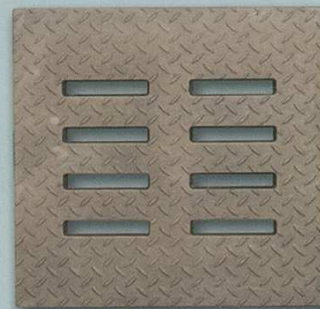
樹脂混凝土-異型管



樹脂混凝土景觀製品



樹脂混凝土格柵蓋版



振農水泥製品股份有限公司
TSEN LUNG CEMENT PRODUCTS CO., LTD.

岡山 總廠：高雄縣岡山鎮嘉新東路90號
TEL：(07)6219161~5 FAX：(07)6216989
高雄辦事處：高雄市新興區中東街266號
TEL：(07)2368135 FAX：(07)2372128
<http://www.phc-pile.com.tw>

主要營業項目：PHC基樁·SC基樁·PHC版樁·PHC電桿·RC混凝土管·RC弓型環片·RC護工板·F1管樁植入工法·
PCCP鋼襯預力混凝土管·PSCP無鋼襯預力混凝土管·預鑄人孔·預鑄箱涵·預拌混凝土·
PRCP聚酯樹脂混凝土管·各種聚酯產品·
鋼板樁租售·甲級自來水管承接商·地下管線及環保工程專業製造廠·

公司簡介：資本額3億1千萬·員工人數200人·工廠佔地：10公頃·最高產量：2000Ts/日