

# 振農水泥製品股份有限公司

營建材料測試實驗室

服務手冊



地址：高雄市岡山區嘉新東路 90 號  
電話：07-6219161 轉 7110  
傳真：07-6229874

# 目錄

目錄.....	1
前言.....	2
實驗室組織架構.....	3
實驗室成員職務及學歷.....	4
鋼鐵業輻射偵檢成員.....	4
實驗室認證證書及項目.....	5
鋼鐵業輻射偵檢作業認可證明.....	10
實驗室成員證照.....	11
鋼鐵業輻射偵檢人員證照.....	15
主要設備一覽表.....	16
實驗室位置圖.....	17

## 前言

振農水泥製品股份有限公司（以下稱本公司）創立於民國 55 年，主要產品包含預力基樁、預力版樁、預力電桿、混凝土管、鋼襯預力混凝土管、人孔、陰井、箱涵及弓型環片等。

民國 94 年 11 月，本公司整編品檢部門，成立實驗室，並獲當時之中華民國實驗室認證體系（CNLA）之認證，認證項目涵蓋 CNS 國家標準中混凝土圓柱試體抗壓強度、離心法製混凝土試體抗壓強度、多項預鑄混凝土製品性能檢驗及鋼筋輻射檢測等，為業界提供正確、客觀與公正之檢測服務。

# 實驗室組織架構

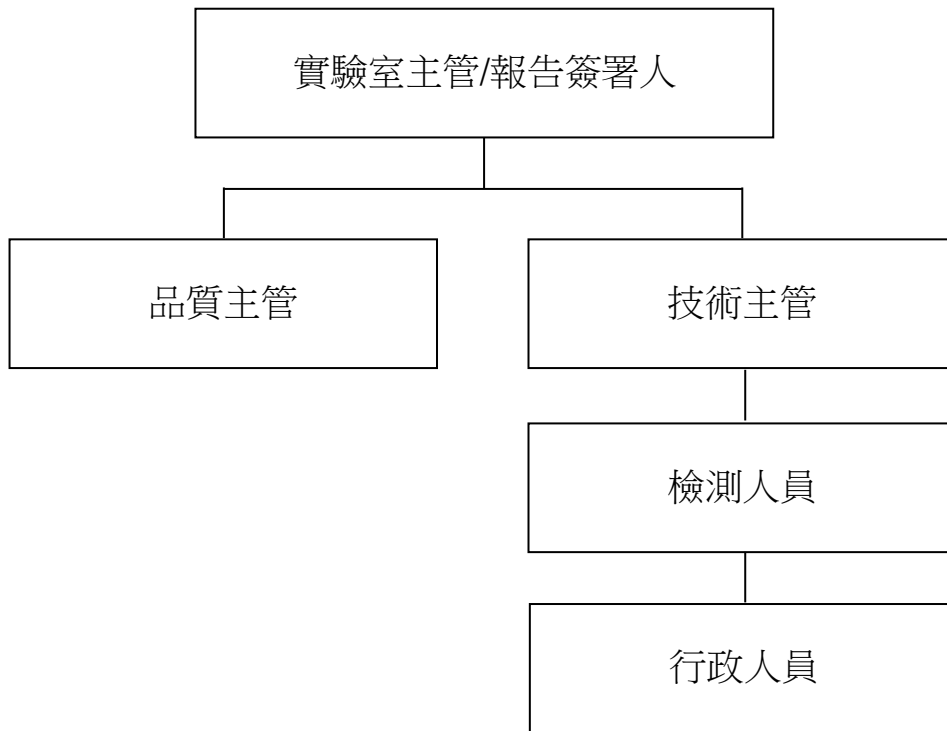


圖 1 實驗室組織架構圖

## 實驗室成員職務及學歷

職務	姓名	學歷/證照
實驗室主管	郭江屏	高雄科技大學工學院工程科技博士
品質主管		TAF 測試實驗室負責人 (TAF-TH94011-C-14) CNLA 實驗室品質管理訓練 (CNLA-T004-ZW03015) 鋼筋混凝土類土木測試人員訓練 (TAF-TL101012-C-27)
技術主管	林克撰	清雲科技大學土木工程系
		TAF 實驗室品質管理訓練 (TAF-QM98002-C-12)

## 鋼鐵業輻射偵檢成員

職務	姓名	證照
品質管制主管	郭江屏	財團法人中華民國輻射防護協會 鋼偵訓(輻協)字第 0980004 號
偵檢人員	林文雄	財團法人中華民國輻射防護協會 鋼偵訓(輻協)字第 0980005 號

# 實驗室認證證書及項目



財團法人全國認證基金會  
Taiwan Accreditation Foundation

## 認證證書

(證書編號：L1514-220706)

茲證明

振農水泥製品股份有限公司

營建材料測試實驗室

高雄市岡山區嘉新東路 90 號

為本會認證之實驗室

認證依據：ISO/IEC 17025：2017；CNS 17025：2018

認證編號：1514

初次認證日期：九十四年十二月十三日

認證有效期間：一百一十年一月十七日至一百一十三年一月十六日  
止

認證範圍：土木工程測試領域，如續頁

特定服務計畫：公共工程材料實驗室認證服務計畫

董事長

連錦漳



掃描請認真碼

中華民國一十一年七月六日

認證編號：1514  
實驗室主管：郭江屏

■ 30.03 土木工程  
離心法製混凝土試體  
L036 抗壓強度  
CNS 10979: 1984 第 9.2.2, 10, 11, 12 節  
19.6 kN to 1765 kN  
(2 tf to 180 tf)  
(限端面磨平)

報告簽署人：林克撰; 郭江屏

■ 30.08 土木工程  
長距離曲線推進用鋼筋混凝土管  
L501 混凝土管試驗  
CNS 15464: 2011 第 8 節  
管徑 800 mm to 3000 mm  
外壓試驗能量 (14.7 kN to 1471.5 kN) 1.5 tf to 150 tf  
內壓試驗能量 0.4 kgf/cm<sup>2</sup> to 18 kgf/cm<sup>2</sup>

報告簽署人：林克撰; 郭江屏

■ 30.08 土木工程  
聚酯樹脂混凝土管(明挖施工法用)  
L501 混凝土管試驗  
CNS 14813: 2005 第 8 節  
管徑 200 mm to 3000 mm  
外壓試驗能量 (14.7 kN to 1471.5 kN) 1.5 tf to 130 tf  
內壓試驗能量 0.4 kgf/cm<sup>2</sup> to 18 kgf/cm<sup>2</sup>

報告簽署人：林克撰; 郭江屏

■ 30.08 土木工程  
聚酯樹脂混凝土管(推進施工法用)  
L501 混凝土管試驗  
CNS 14814: 2005 第 8 節  
管徑 200 mm to 3000 mm  
外壓試驗能量 (14.7 kN to 1471.5 kN) 1.5 tf to 150 tf  
內壓試驗能量 0.4 kgf/cm<sup>2</sup> to 18 kgf/cm<sup>2</sup>

報告簽署人：林克撰; 郭江屏



■ 30.08 土木工程

鋼筋混凝土管, 下水道用鋼筋混凝土管 (推進施工法用)

L501 混凝土管試驗

CNS 484: 2005 第 3 節

CNS 3905: 2010 第 6 節

管徑 300 mm to 3000 mm

外壓試驗能量 (14.7 kN to 1471.5 kN) 1.5 tf to 150 tf

內壓試驗能量 0.4 kgf/cm<sup>2</sup> to 18 kgf/cm<sup>2</sup>

報告簽署人: 林克撰; 郭江屏

■ 30.08 土木工程

鋼襯預力混凝土管

L501 混凝土管試驗

CNS 12285: 2008 第 7.2, 7.3, 7.5, 8.2 to 8.3 節

管徑 700 mm to 3000 mm

外壓試驗能量 (9.81 kN to 1471.5 kN) 1 tf to 150 tf

報告簽署人: 林克撰; 郭江屏

■ 30.08 土木工程

下水道用鋼筋混凝土預鑄人孔

L509 鋼筋混凝土預鑄人孔試驗

CNS 15431: 2011 第 7 節

內徑 600 mm to 2200 mm

軸向耐壓試驗能量 (9.81 kN to 1471.5 kN) 1 tf to 150 tf

接合部水密性試驗能量 1 kgf/cm<sup>2</sup> to 19 kgf/cm<sup>2</sup>

側向外壓強度試驗能量 (9.81 kN to 1471.5 kN) 1 tf to 150 tf

底板抗彎強度試驗能量 (9.81 kN to 1471.5 kN) 1 tf to 150 tf

報告簽署人: 林克撰; 郭江屏

L509 接合部水密性試驗

內政部營建署「下水道工程專用技術規範」02532 污水管線附屬工作第 2.1.7 (3) 節 (2017) (2020)

接合部水密性試驗能量 1 kgf/cm<sup>2</sup> to 19 kgf/cm<sup>2</sup>

報告簽署人: 林克撰; 郭江屏





■ 30.08 土木工程

下水道用鋼筋混凝土預鑄陰井

L509 軸向耐壓試驗

接合部水密性試驗

側向外壓強度試驗

底板抗彎強度試驗

內政部營建署「下水道工程專用技術規範」02532 污水管線附屬工作第 2.1.7 (2), (3) 節 (2021)

軸向耐壓試驗能量 (9.81 kN to 1471.5 kN) 1 tf to 150 tf

接合部水密性試驗能量 1 kgf/cm<sup>2</sup> to 19 kgf/cm<sup>2</sup>

側向外壓強度試驗能量 (9.81 kN to 1471.5 kN) 1 tf to 150 tf

底板抗彎強度試驗能量 (9.81 kN to 1471.5 kN) 1 tf to 150 tf

執行陰井直管外壓破壞性試驗不得出具裂紋強度

執行陰井側向外壓強度、底板抗彎強度破壞性試驗時不得出具裂紋強度

報告簽署人: 林克撰; 郭江屏

■ 30.08 土木工程

預力混凝土板樁

L628 預力混凝土板樁試驗

CNS 7935: 1994 第 6.2, 7.2, 7.3 節

CNS 7935: 2017 第 7.2, 8 節

載重能量 (19.6 kN to 883 kN) 2 tf to 90 tf

報告簽署人: 林克撰; 郭江屏

■ 30.08 土木工程

鋼筋混凝土板樁

L628 鋼筋混凝土板樁試驗

CNS 7933: 1994 第 7, 8.2, 8.3 節

載重能量 (19.6 kN to 883 kN) 2 tf to 90 tf

報告簽署人: 林克撰; 郭江屏

■ 30.08 土木工程

離心法先拉式預力混凝土基樁

L628 預力混凝土基樁試驗

CNS 2602: 1989 第 8.1, 8.2, 9. (2) (3) 節

CNS 2602: 2017 第 9.1, 9.2, 10. (2) (3) 節

載重能量 (19.6 kN to 883 kN) 2 tf to 90 tf

報告簽署人: 林克撰; 郭江屏



公共工程材料實驗室認證服務計畫

■ 30.03 土木工程  
混凝土圓柱模製試體  
L036 抗壓強度  
CNS 1232: 2002  
19.6 kN to 1765 kN  
(2 tf to 180 tf)  
(限端面磨平)

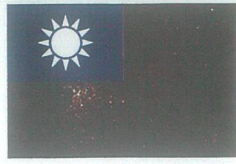
報告簽署人：林克撰；郭江屏

(以下空白)



圖 2 認證證書

# 鋼鐵業輻射偵檢作業認可證明



## 鋼鐵業輻射偵檢作業認可證明

鋼輻偵字第00208號

公司名稱：振農水泥製品股份有限公司

公司負責人：王朝皇

公司地址：高雄市岡山區嘉新東路90號

作業場所：高雄市岡山區竹圍里嘉新東路90號(高雄第一廠)

頒證依據：放射性污染建築物事件防範及處理辦法第十九條規定

生效日期：110年09月27日

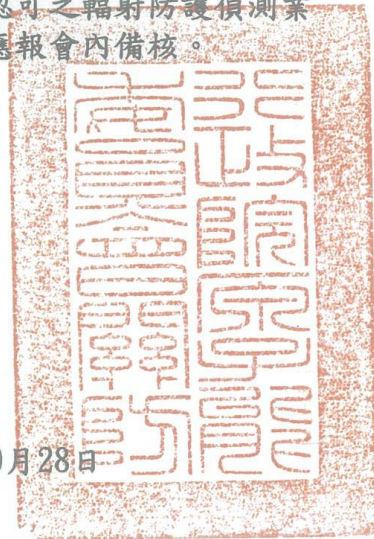
有效期限：116年10月28日

附註：一、證明登載事項變更時，應自事實發生之日起一個月內向本會申請換發。  
二、應每二年委託本會認可之輻射防護偵測業者實施稽核，稽核結果應報會內備核。

行政院原子能委員會  
主任委員

謝曉星

中華民國110年09月28日



# 實驗室成員證照

實驗室主管／品質主管（郭江屏）



財團法人全國認證基金會  
Taiwan Accreditation Foundation

## 訓練合格證書 Training Certificate

證書編號：TAF-TH94011-C-14



茲證明 郭江屏 君於中華民國 94 年 12 月 7 日至 94 年 12 月 8 日參加「測試實驗室主管訓練」並經測驗合格，特發此證以資證明。

This is to certify that KUO CHIANG-PIN has successfully completed "Training for Head of Testing Laboratory" on December 7 to 8, 2005 and has passed the final examination.

財團法人全國認證基金會 董事長

President of Taiwan Accreditation Foundation

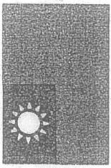
中 華 民 國 九 十 四 年 十 二 月 十 九 日

December 19, 2005

證書號碼：CNLA-T004-ZW03015

# 中華民國實驗室認證委員會證書

郭江屏君於民國九十二年四月十六日至  
 四月十八日參加中華民國實驗室認證體系合  
 格登錄實驗室人員訓練機構台灣檢驗科技股  
 份有限公司辦理之實驗室品質管理訓練  
 (ISO/IEC 17025)第二十五班共計十八小時且  
 經測試合格，特頒證書以資證明



中華民國實驗室認證委員會  
 主任委員

林能中



中華民國九十二年五月十五日



財團法人全國認證基金會  
Taiwan Accreditation Foundation

訓練合格證書  
Training Certificate

證書號碼：TAF-TL101012-C-27



茲證明 郭江屏 君於中華民國 101 年  
10 月 11 日參加「鋼筋混凝土類土木試  
驗人員訓練」並經測驗合格，特發此證  
以資證明。

This is to certify that Kuo Chiang Pin has successfully completed "Steel Bars for Concrete Reinforcement and Compressive Strength of Cylindrical Concrete Specimens Testing Technician Training "on October 11, 2012 and has passed the final examination.

陳介山

財團法人全國認證基金會 董事長

President of Taiwan Accreditation Foundation

中 華 民 國 一 〇 一 年 十 一 月 二 十 七 日

November 27, 2012

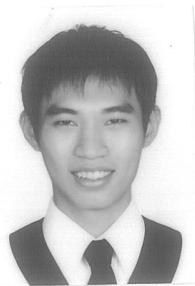
技術主管（林克撰）



財團法人全國認證基金會  
Taiwan Accreditation Foundation

訓練合格證書  
Training Certificate

證書號碼：TAF-QM98002-C-12



茲證明 林克撰 君於中華民國 98 年 1 月 20 日至 98 年 1 月 22 日參加「實驗室認證規範 ISO/IEC 17025 訓練」並經測驗合格，特發此證以資證明。

This is to certify that Ko Chuan Lin has successfully completed "Laboratory Accreditation Requirement - ISO/IEC 17025 Training" on January 20 to 22, 2009 and has passed the final examination.

陳 介 山

財團法人全國認證基金會 董事長

President of Taiwan Accreditation Foundation

中 華 民 國 九 十 八 年 二 月 二 日

February 2, 2009

# 鋼鐵業輻射偵檢人員證照

品質管制主管（郭江屏）



偵檢人員（林文雄）





## 主要設備一覽表

試驗項目	儀器/設備名稱	規格	精密度	量測範圍
混凝土抗壓強度	電腦伺服抗壓試驗機	200 tf	1 kgf	2~180 tf
基樁/板樁抗彎	全自動外壓試驗機	200 tf	1 kgf	2~90 tf
混凝土管外壓	全自動外壓試驗機	200 tf	1 kgf	1.5~150 tf
人孔外壓	全自動外壓試驗機	200 tf	1 kgf	1.5~150 tf
陰井外壓	全自動外壓試驗機	200 tf	1 kgf	1.5~150 tf
混凝土管耐水壓	內壓試驗機	2 kg/cm <sup>2</sup>	0.1 kg/cm <sup>2</sup>	0.2~1.9 kg/cm <sup>2</sup>
混凝土管外水壓	外水壓試驗裝置	2 kg/cm <sup>2</sup>	0.1 kg/cm <sup>2</sup>	0.2~1.9 kg/cm <sup>2</sup>
人孔耐水壓	內壓試驗機	2 kg/cm <sup>2</sup>	0.1 kg/cm <sup>2</sup>	0.2~1.9 kg/cm <sup>2</sup>
混凝土吸水率	烘箱	70~110 °C	1 °C	70~110 °C
鋼筋輻射檢測	POLIMASTER PM1405	background level to 100 mSv/h (10 R/h)		

# 實驗室位置圖

